



Klimaschutz in der Pflege

Einblicke aus dem AWO Projekt:

Klimafreundlich pflegen – überall!

Gefördert durch:



Bundesministerium
für Umwelt, Naturschutz
und nukleare Sicherheit



NATIONALE
KLIMASCHUTZ
INITIATIVE

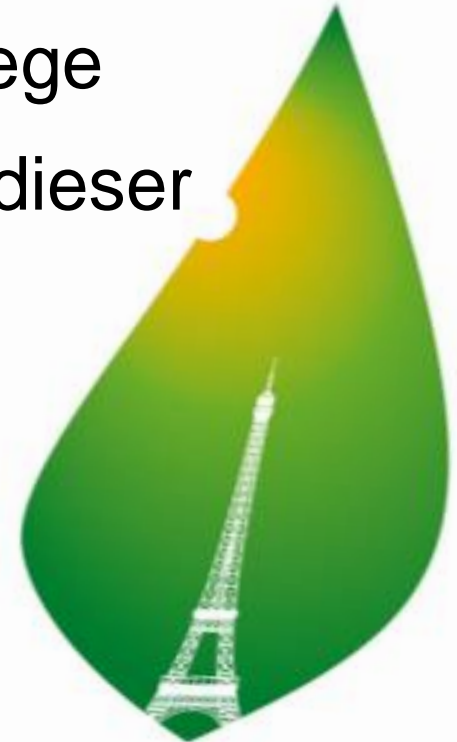
aufgrund eines Beschlusses
des Deutschen Bundestages



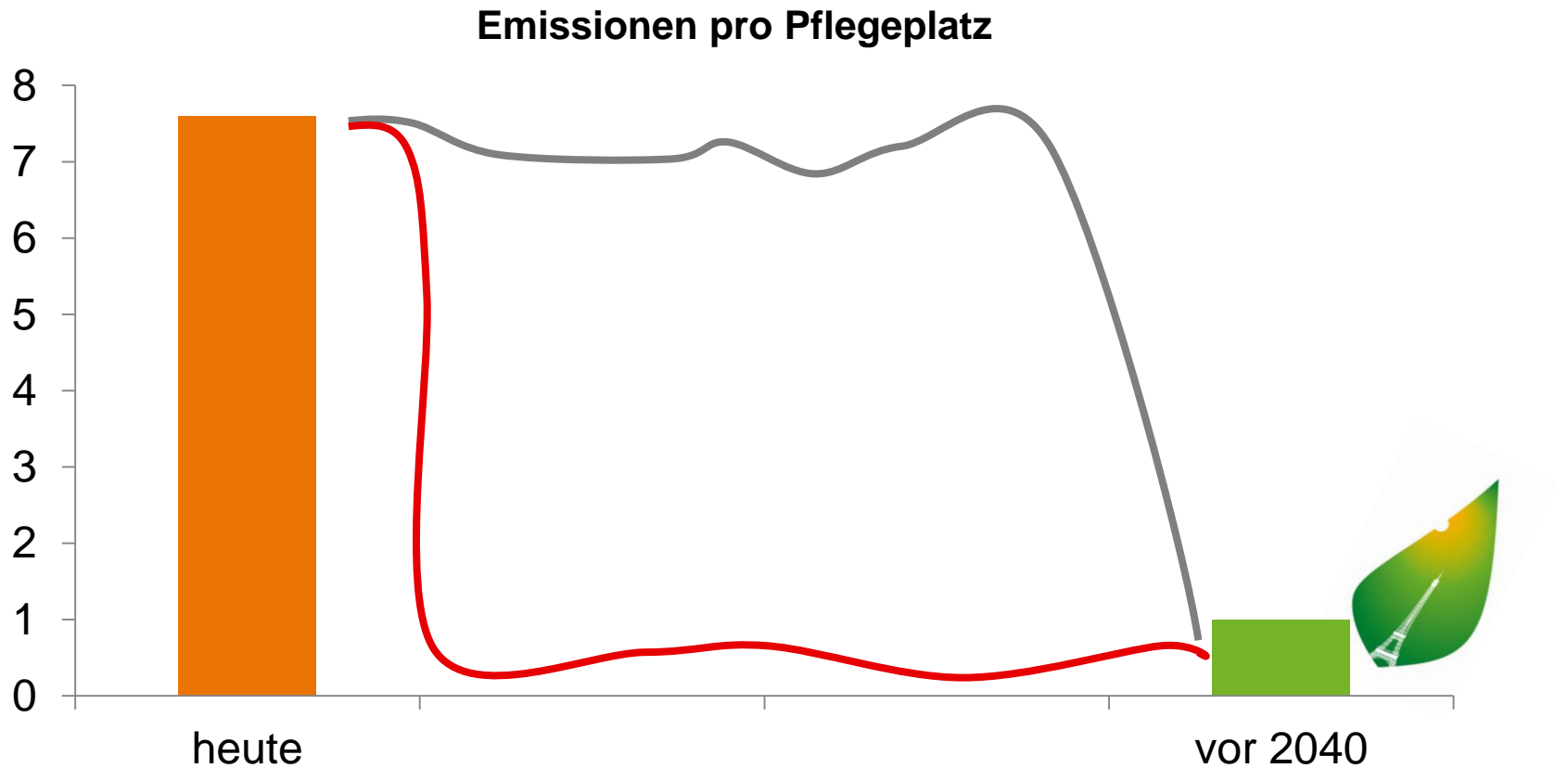
- **AWO Bundeskonferenz 2021:**
„Klimaneutralität aller Einrichtungen
und Dienste vor 2040“

Welche Rolle spielt die stationäre Pflege?

- ▶ In Deutschland leben rund 820.000 Menschen in vollstationärer Pflege
- ▶ Wer kann den CO₂-Fußbdruck dieser Menschen beeinflussen?
- ▶ Wer befähigt sie zu einem nachhaltigen Leben?

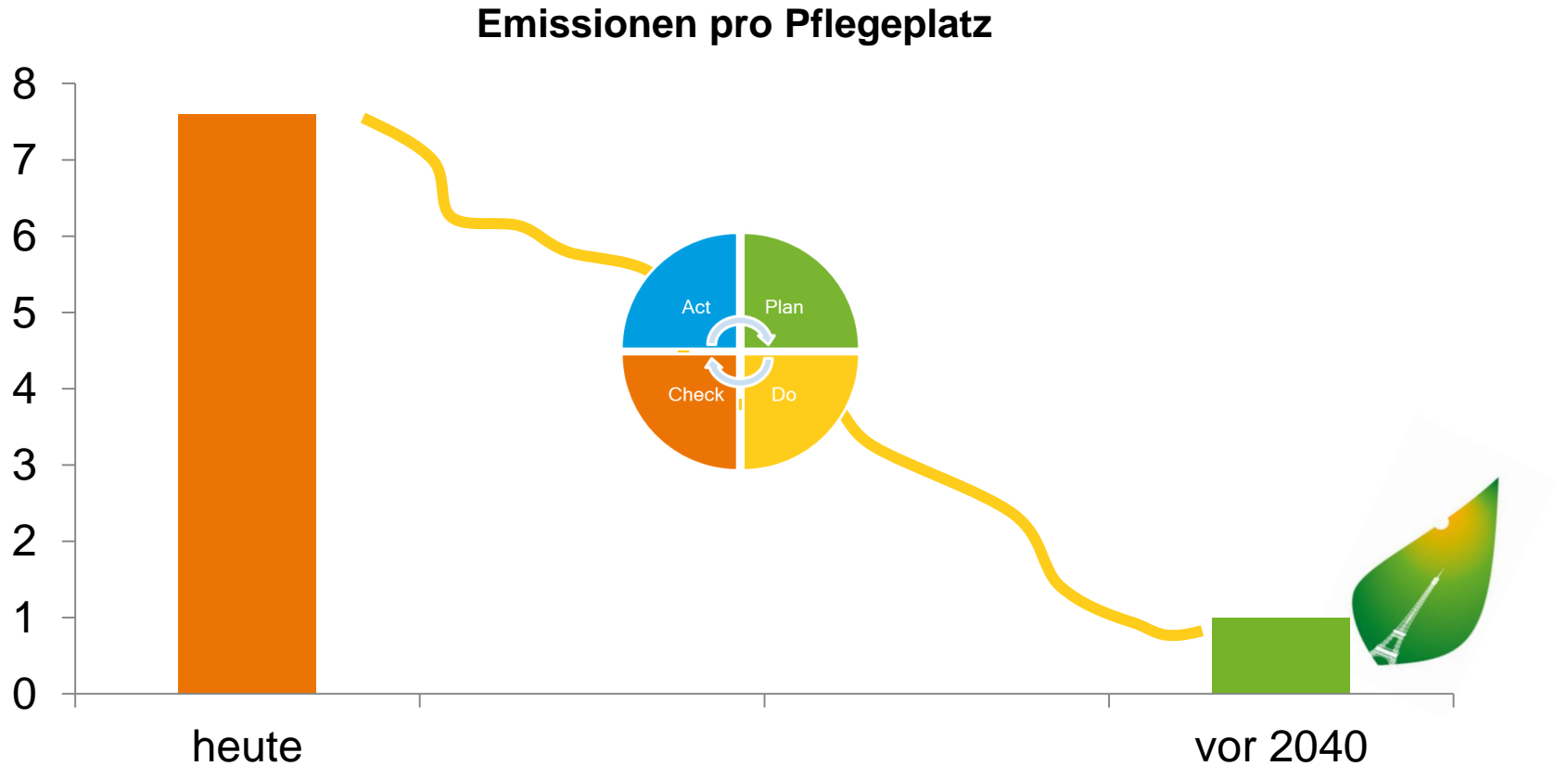


Herangehensweise



Kontinuierlicher Verbesserungsprozess

Klimaschutz Entwicklungsprozess / Schnittstelle QM





Pilotprojekt 2018-2020

40 Einrichtungen
aus dem Bundesverband heraus

Nachfolgeprojekt 2021-2024

90 Einrichtungen
5 Regionalstellen + Bundesverband

Gefördert durch:



aufgrund eines Beschlusses
des Deutschen Bundestages

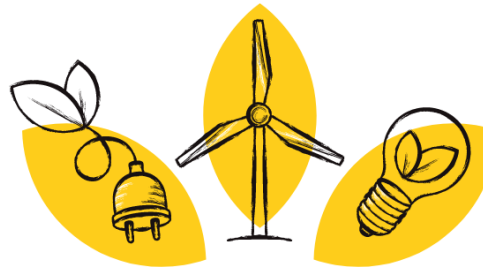


Handlungsfelder klimafreundlicher Pflege



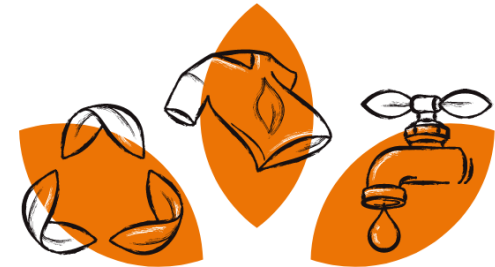
Verpflegung

So lecker schmeckt Klimaschutz.



Energie

So innovativ ist Klimaschutz.



Ressourcen

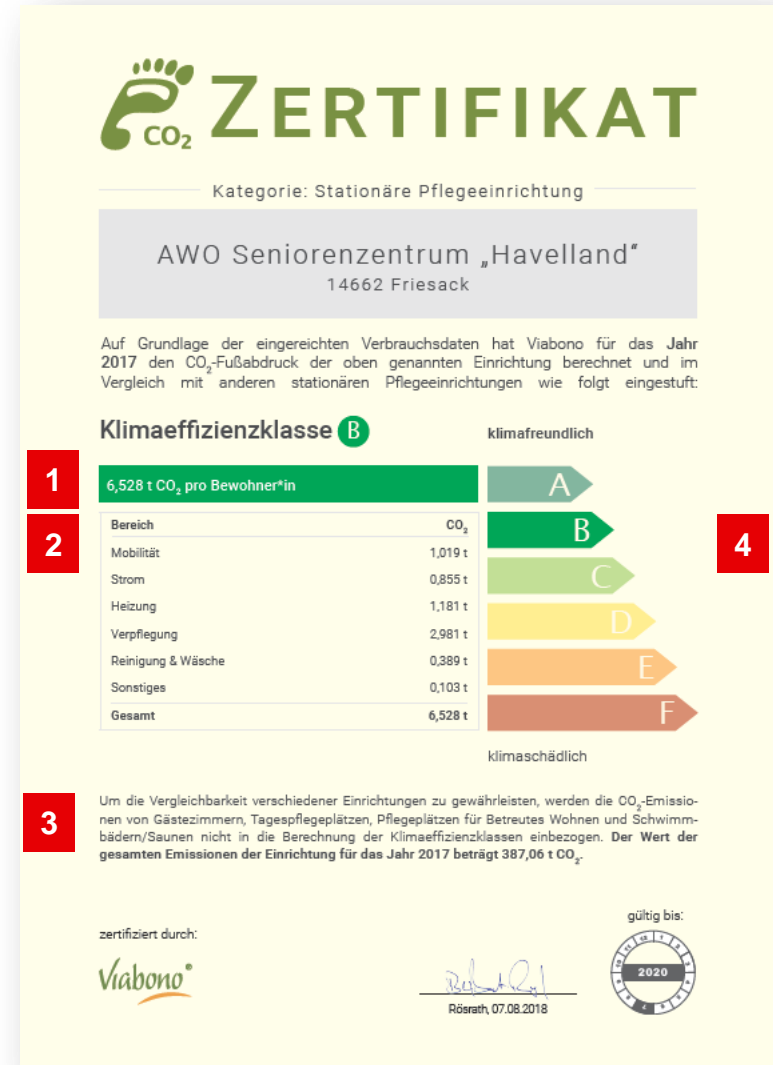
So einfach ist Klimaschutz.

Bewusstseinsbildung und Aufbau von Know-how

Der CO₂-Fußabdruck

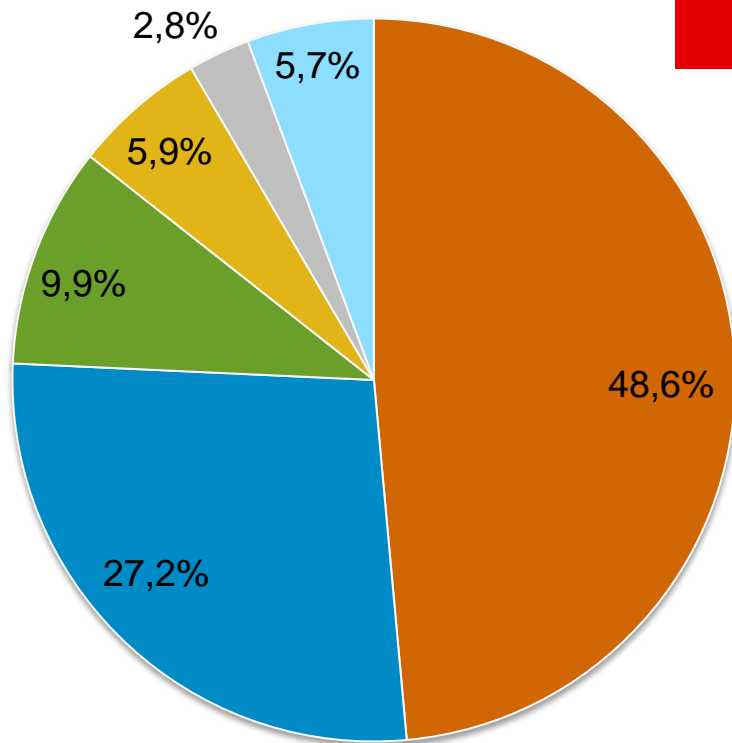
Darstellung von:

- 1) Emissionen pro Bewohner*innenplatz im Jahr
- 2) CO₂-Emissionen aufgeschlüsselt nach Teilbereichen
- 3) Gesamte Emissionen des Betriebes im Jahr
- 4) Einstufung von A bis F in „Klimaeffizienzklassen“



Das Instrument: CO₂-Fußabdruck

rund 7,5 t CO₂ je
Bewohner*in im Jahr



- Verpflegung
- Heizenergie
- Strom
- Mobilität
- Reinigung
- Sonstiges



Die Methode: Begleitung der Einrichtungen und Regionen



Entwicklungswerkstätten



Schulungen



Regionale Fachtage

Regionalkoordinator*innen an 6 Standorten in ganz Deutschland



Die Methode: Beteiligungsorientiert – Ziele & Maßnahmen



„Reduktion des Fleischverbrauchs bei den warmen und kalten Mahlzeiten auf insgesamt 600g / Woche bis Ende 2020.“

AWO Seniorenzentrum Grünwinkel in Karlsruhe



„Kontinuierliche Stärkung der Sensibilität der Mitarbeitenden für den Klimaschutz.“

AWO Seniorenzentrum Am Stadtpark in Villingen-Schwenningen



„Anteil der Mitarbeitenden, welche CO₂-neutral zur Arbeit kommen bis Ende 2019 auf 40% steigern.“

AWO WOHNpflege Am Sandberg in Flensburg

Weiteres Beispiel

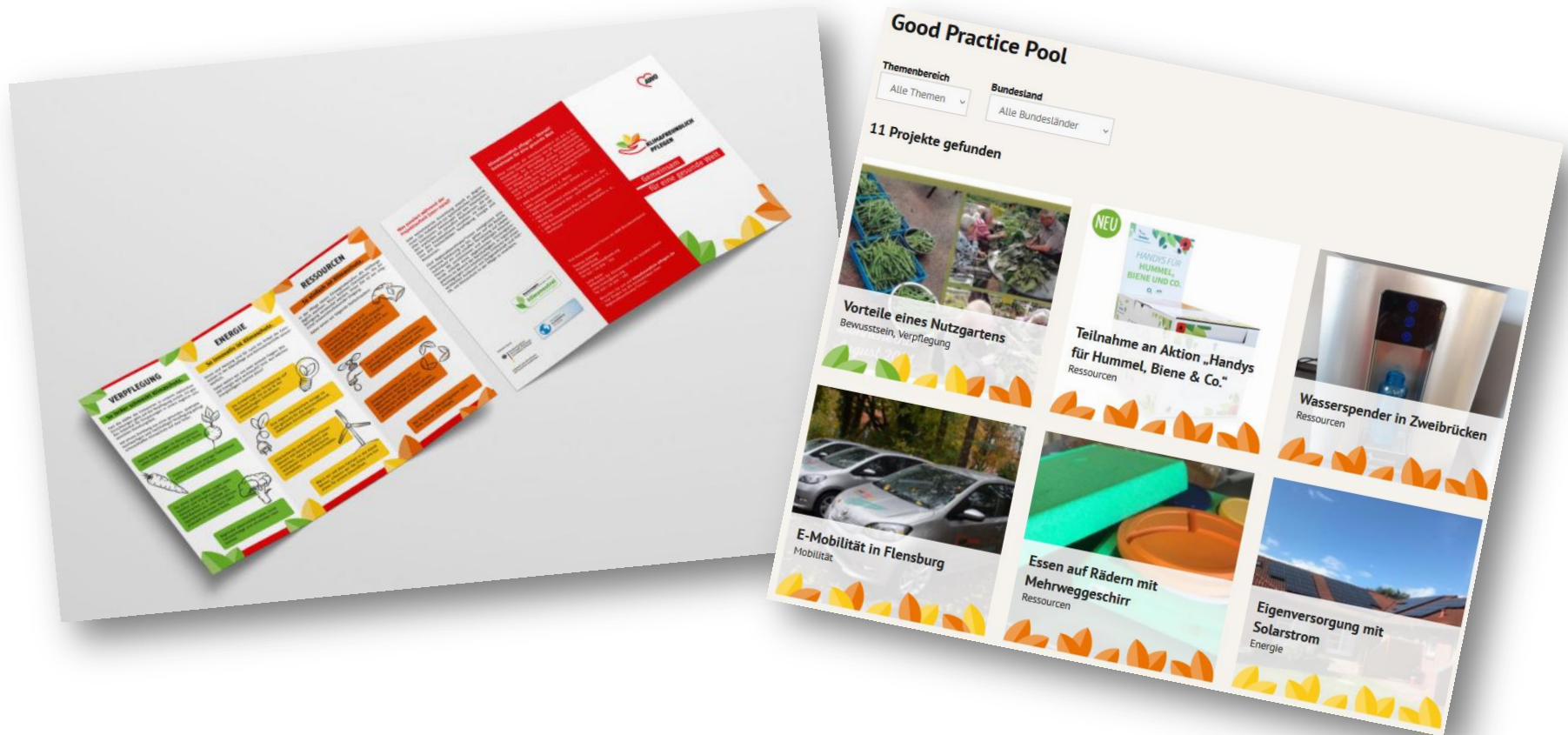


© AWO Kreisverband Wesel e.V.

Nicht nur die Umwelt gewinnt...



Das Ziel: Wissen aufbauen und teilen...



www.klimafreundlich-pflegen.de

Kontakt

Julia Maier

Projektreferentin

AWO Bundesverband e.V.

Tel.: +49 (0) 30 26309 459

Mail: julia.maier@awo.org

Web: www.awo.org





[klimafreundlich-pflegen.de](https://www.klimafreundlich-pflegen.de)