

Familien- gesundheitspflege im Setting Angehörigenberatung

Fachstelle für pflegende Angehörige in Stadt und Landkreis Roth und der Stadt Schwabach

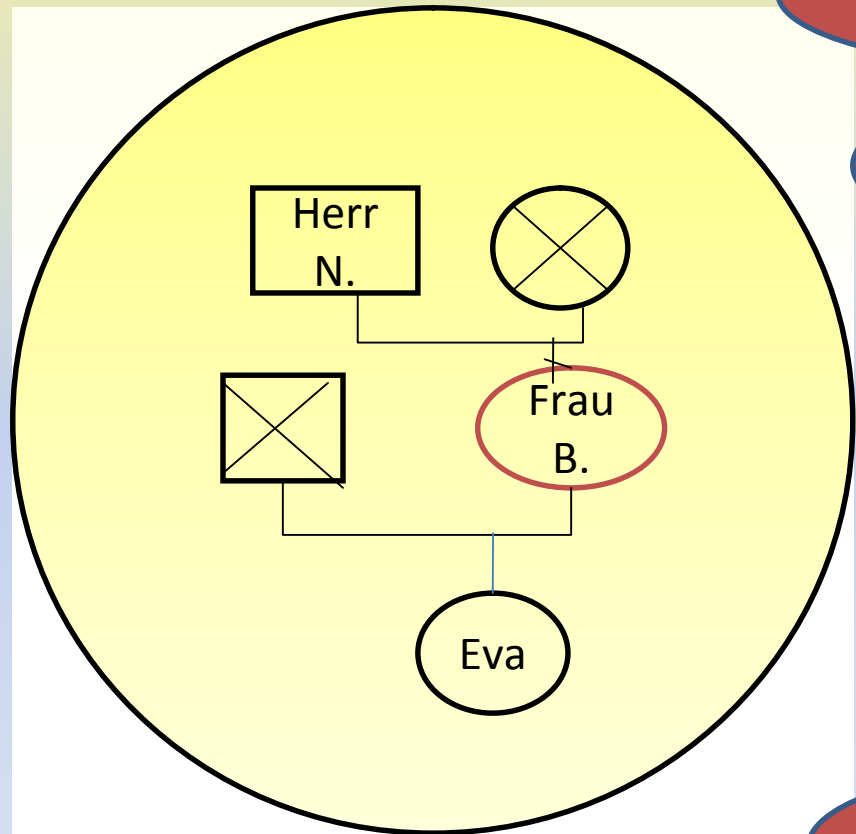
Träger ist die Diakonie Neuendettelsau und das Diakonische
Werk Schwabach

- Entlastung pflegender Angehöriger
 - Beratung
 - Vermittlung von Entlastungsangeboten
 - Unterstützung bei der Genehmigung von Hilfsmitteln

Fachstelle für pflegende Angehörige in Stadt und Landkreis Roth und der Stadt Schwabach

Träger ist die Diakonie Neuendettelsau und das Diakonische
Werk Schwabach

- Schulungsangebote für Angehörige von Menschen mit Demenz
- Gesprächskreise für pflegende Angehörige
- Schulung von freiwilligen HelferInnen
- Gremien- und Öffentlichkeitsarbeit



Peter

Schwiegertochter

Hilde

Beate

Ingrid

Eva

Schwester
Martha

Ehrenamtliche
Berteuungspersonen

Schwester
Anna

Auftrag zur Beratung

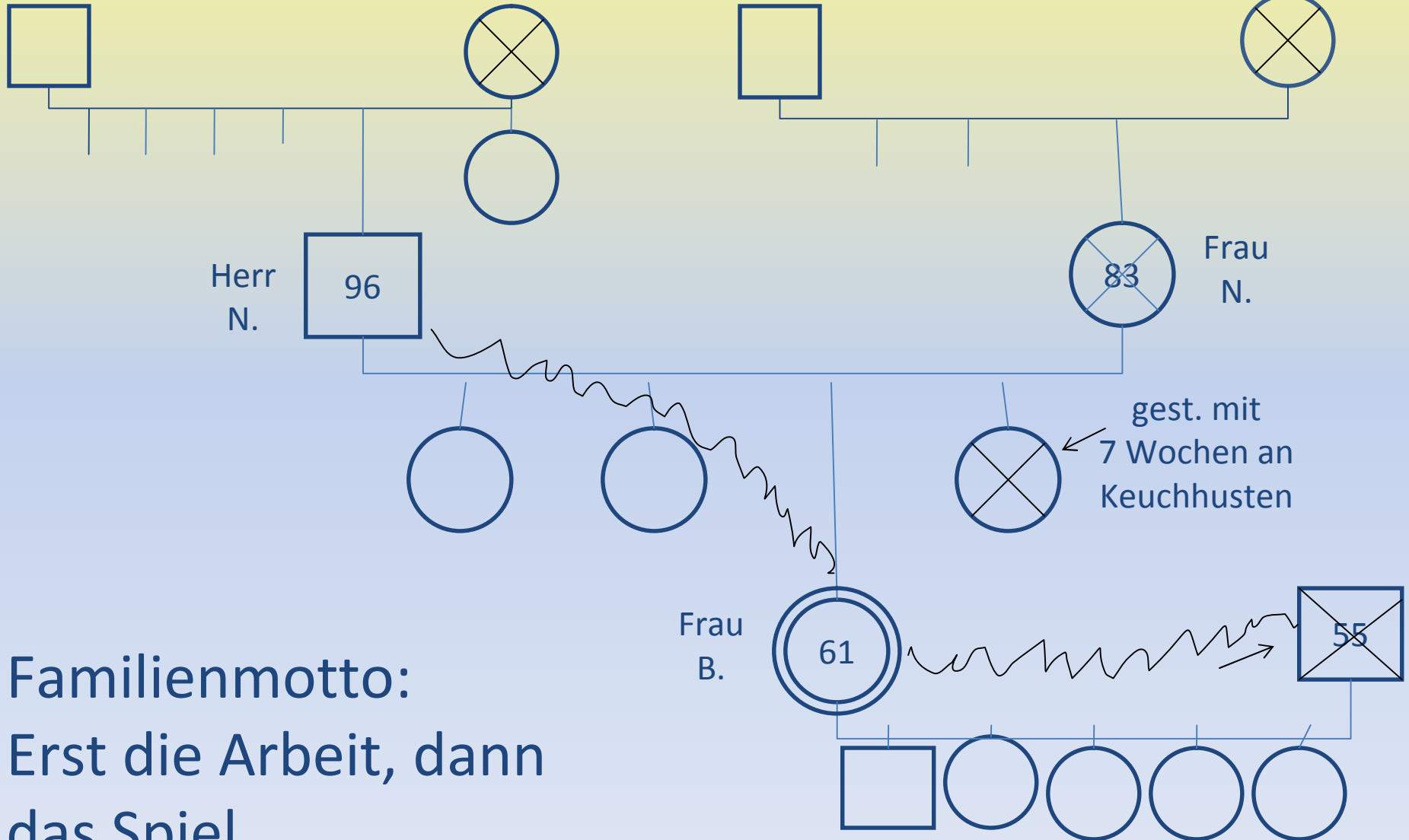
- **Sicherstellung der Betreuung des dementen Vaters während der Abwesenheit von Frau B.**
(Einkäufe, Arztbesuche, Wochenendarbeit)
- **bessere Koordination der Familienmitglieder untereinander bei der Betreuung des Vaters**

Erweiterter Auftrag

- **Verbesserung der Wahrnehmung eigener Bedürfnisse durch Frau B.**
- **Erhöhung ihrer Bereitschaft, zusätzliche Hilfsangebote in Anspruch zu nehmen**

gest., als Herr N.
4 Jahre alt war

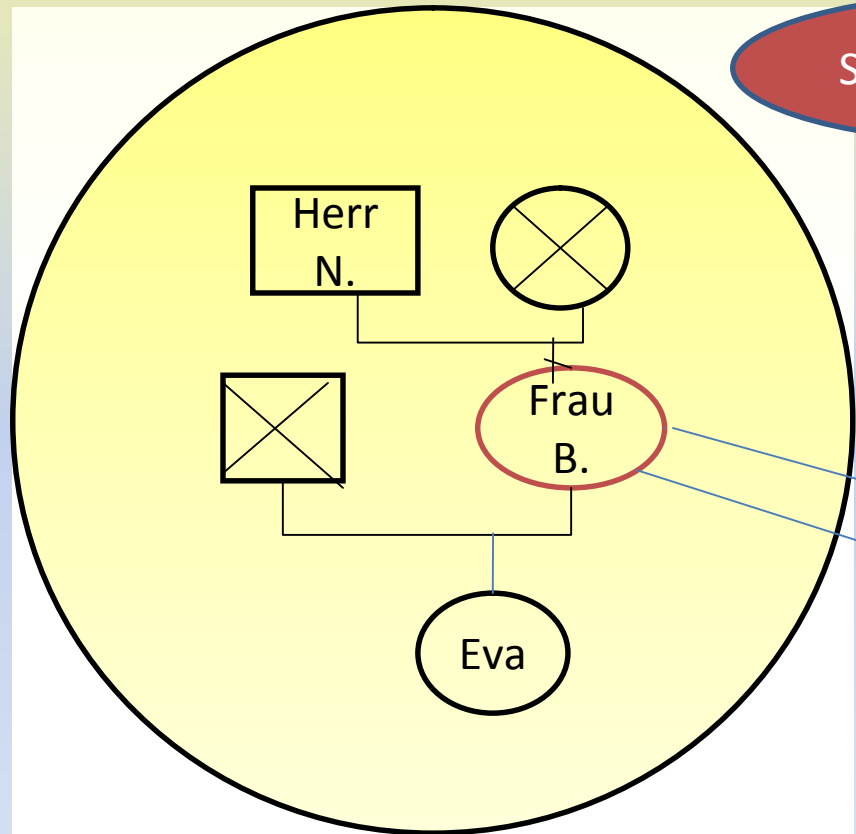
gest., als Frau
N. 3 Jahre alt
war



Familienmotto:
Erst die Arbeit, dann
das Spiel

Wunderfrage

**„Ich wäre innerlich freier,
könnte meine eigenen
Wünsche und Bedürfnisse
offener ansprechen.“**



Peter

Schwiegertochter

Hilde

Beate

Ingrid

Eva

Familienmotto

Früher:

- **Erst die Arbeit, dann das Spiel**

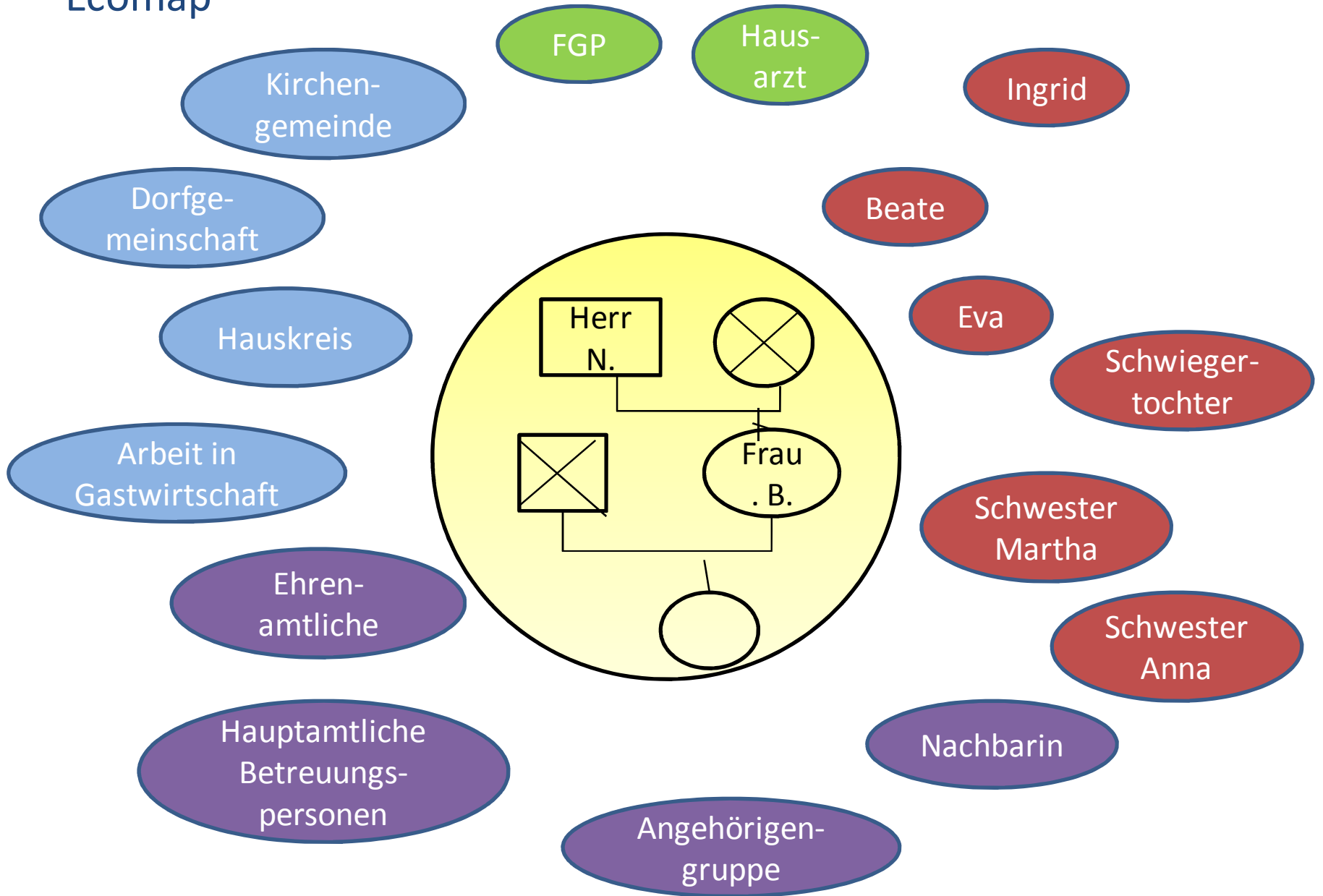
Heute:

- **Ich muss immer für andere da sein**

Verbessertes Kohärenzgefühl

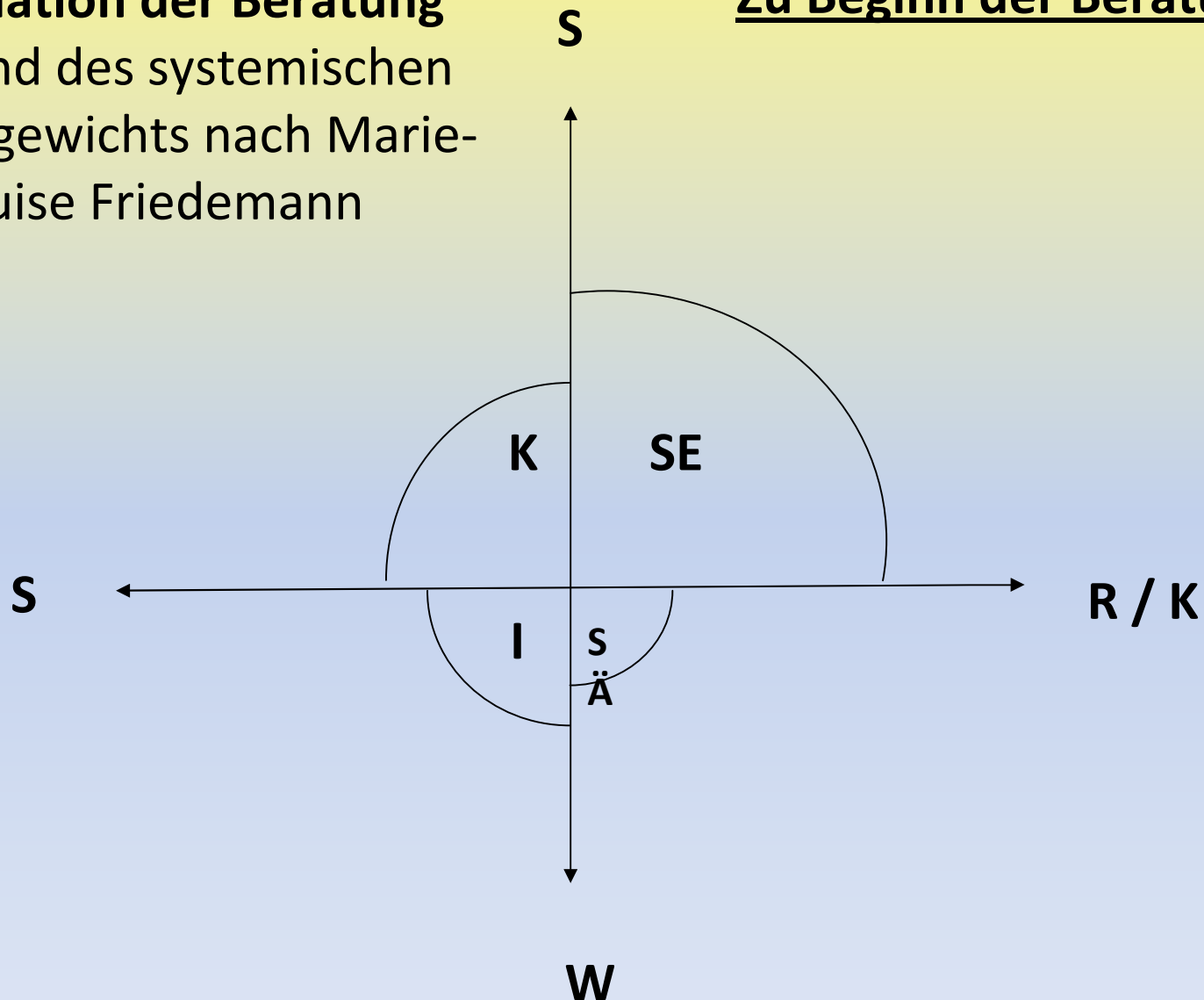
- ✓ **Verstehbarkeit**
- ✓ **Handhabbarkeit**
- ✓ **Sinnhaftigkeit**

Ecomap



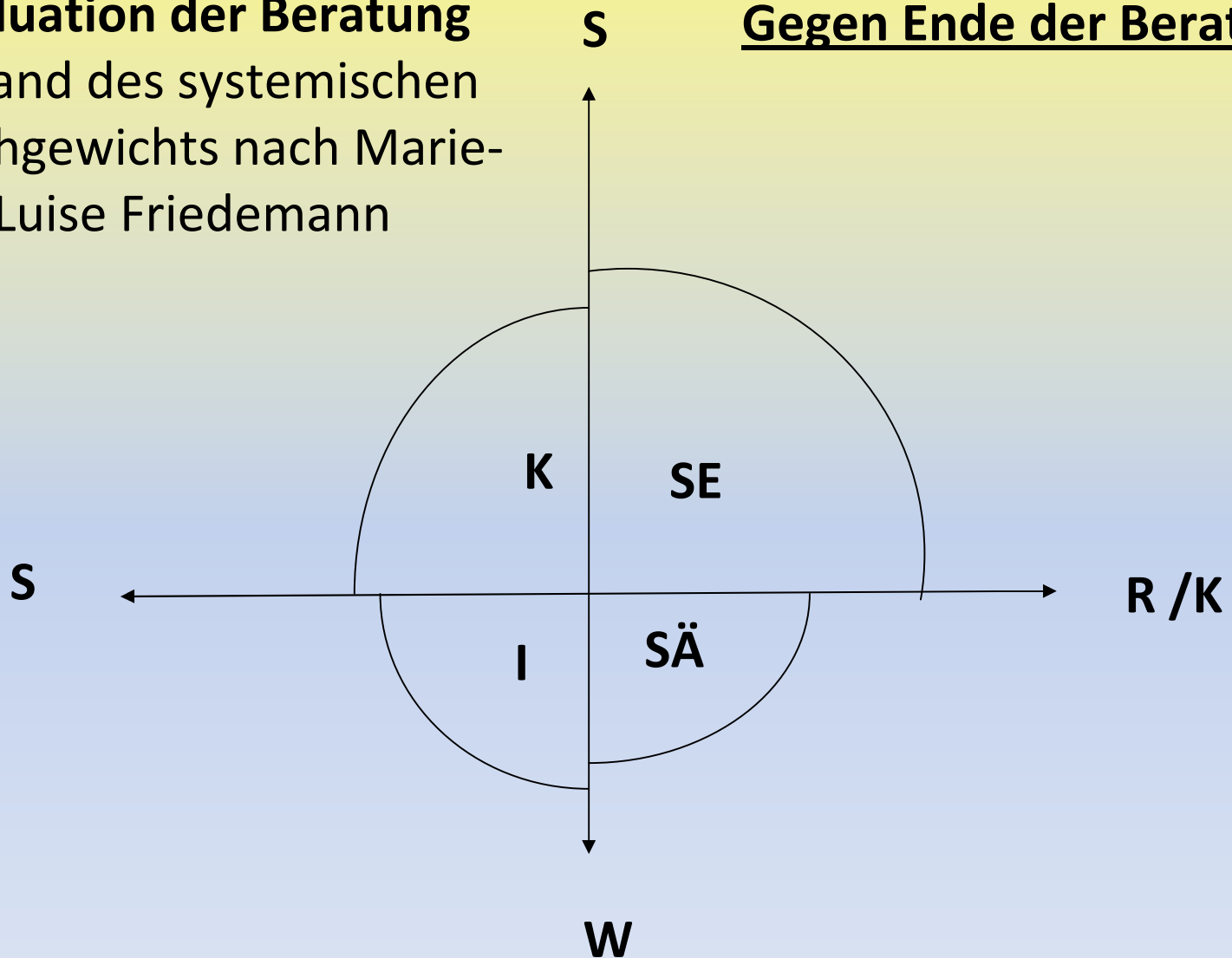
Evaluation der Beratung
anhand des systemischen
Gleichgewichts nach Marie-
Luise Friedemann

Zu Beginn der Beratung:



Evaluation der Beratung
anhand des systemischen
Gleichgewichts nach Marie-
Luise Friedemann

Gegen Ende der Beratung:



Vielen Dank
für Ihre
Aufmerksamkeit