



Bosch Health Campus
der Robert Bosch Stiftung

Community Health Nursing in der Primärversorgung am Beispiel der PORT-Gesundheitszentren

Amelie Montigel, Bosch Health Campus

21. September 2022

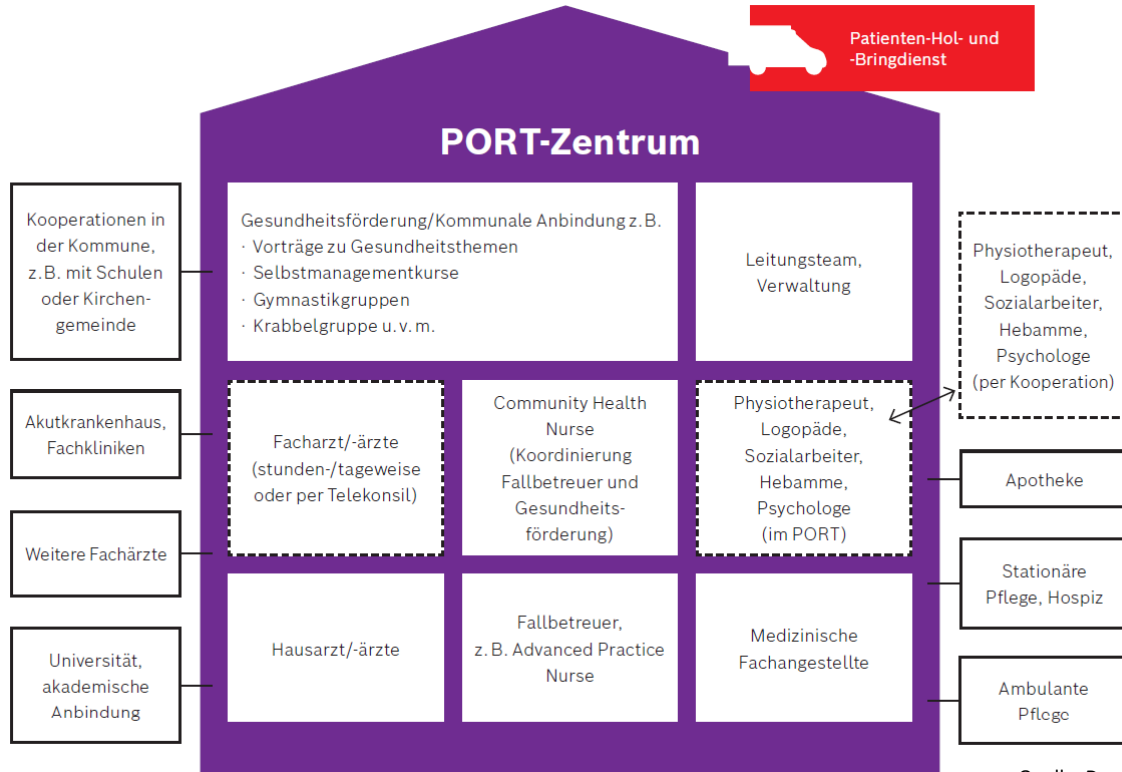


- Die Versorgungsschwerpunkte sind orientiert am und **abgestimmt auf den regionalen Bedarf**.
- **Multiprofessionelle Teams** aus Gesundheits-, Sozial- und anderen Berufen **arbeiten auf Augenhöhe zusammen**, um gemeinsam mit den Patient:innen Behandlungsziele zu erreichen und Unterstützungsbedarfen zu begegnen.
- Die Versorgung erfolgt **patientenzentriert, koordiniert und kontinuierlich**, auch über Sektorengrenzen hinweg.
- Patient:innen werden **unterstützt im Umgang mit ihrer Erkrankung**.



- Maßnahmen der **Prävention und Gesundheitsförderung** werden den Bürger:innen der Region angeboten / vermittelt.
- Eine **regionale Einbindung**, z.B. im Rahmen von Kommunalen Gesundheitskonferenzen, ermöglicht eine gute Vernetzung mit weiteren Einrichtungen der Gesundheits- und Daseinsvorsorge und eröffnet darüber hinaus die Möglichkeit, mit ehrenamtlichen Helfern ergänzende, niederschwellige Angebote aufzubauen.
- **Potentiale von E-Health und Telemedizin** werden genutzt, um die Kommunikation im Team und mit den Patienten zu verbessern sowie Fachexpertise auch über Distanz einzuholen.

Aufbau PORT-Zentren



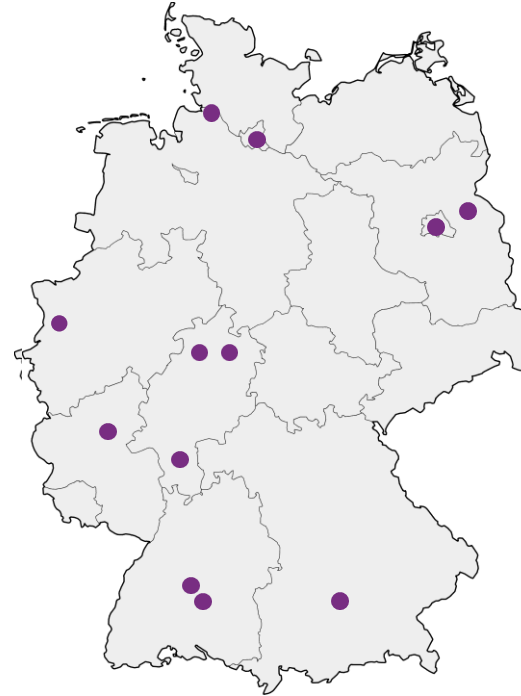
Quelle: Darstellung Robert Bosch Stiftung

Die PORT-Standorte



Bosch Health Campus
der Robert Bosch Stiftung

- Ärztezentrum Büsum, Schleswig-Holstein
- Poliklinik Veddel, Hamburg
- Thomas-Müntzer-Gesundheitszentrum, Brandenburg
- Gesundheitskollektiv Berlin, ebd.
- Hausarztzentrum Brüggen, Nordrhein-Westfalen
- Heilhaus Kassel, Hessen
- PORT Willingen-Diemelsee, Hessen
- MVZ Mittelmosel, Rheinland-Pfalz
- Landkreis Darmstadt-Dieburg, Hessen
- PORT Hülben, Baden-Württemberg
- PORT Hohenstein, Baden-Württemberg
- MVZ Dachau, Bayern



PORT und die Gesundheitsversorgung: Flexible Gestaltung



Bosch Health Campus
der Robert Bosch Stiftung

Krankenhaus

Umfunktionieren kleinerer Häuser, ambulantes Operieren, Entlassmanagement

Notfallversorgung

Vorhalten Rettungswagen bzw. -Helikopter und Schockraum

Brückenfunktion

Kurzzeitpflegebetten, Zurückkommen vom Maximalversorger, Tagesklinik

Spezialversorgung

Zentrum für ambulante Tumortherapien, geriatrische Reha etc.

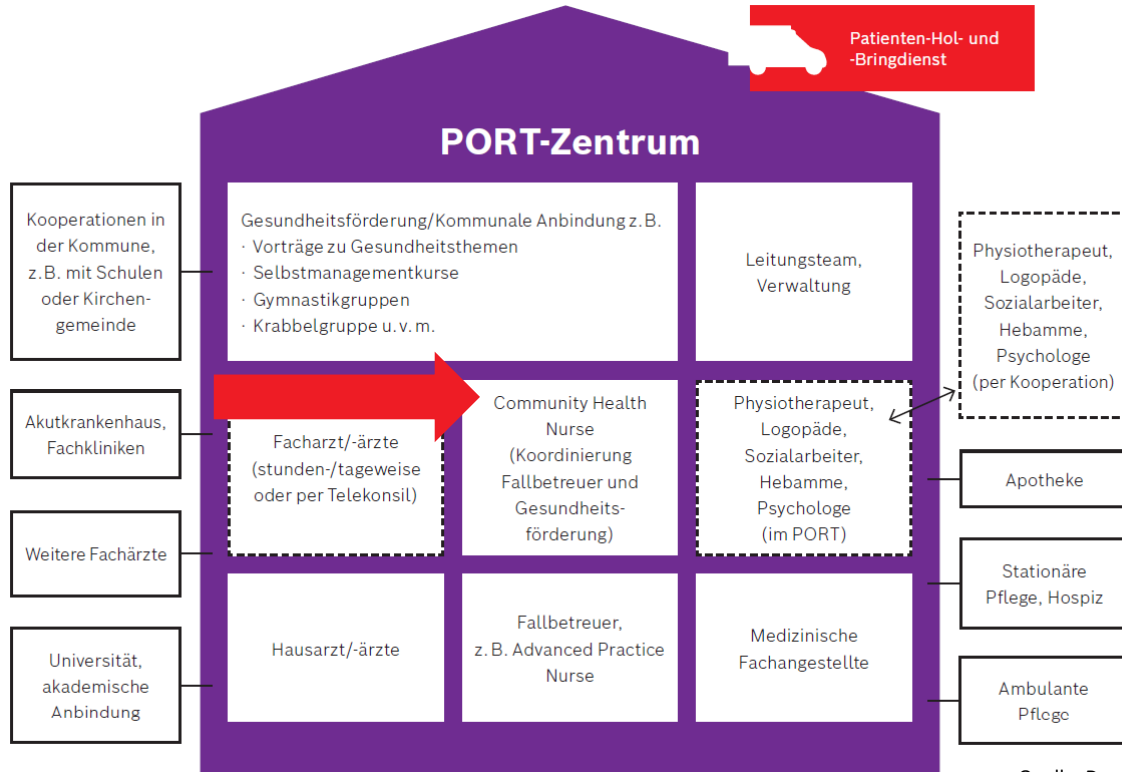
Quartiersmanagement

Koordinierungsstelle im Quartier, auch für SGB V-übergreifende Leistungen

Ausbildungspartner

Akademisches Lehrzentrum und Ausbildungsstätte

Aufbau PORT-Zentren



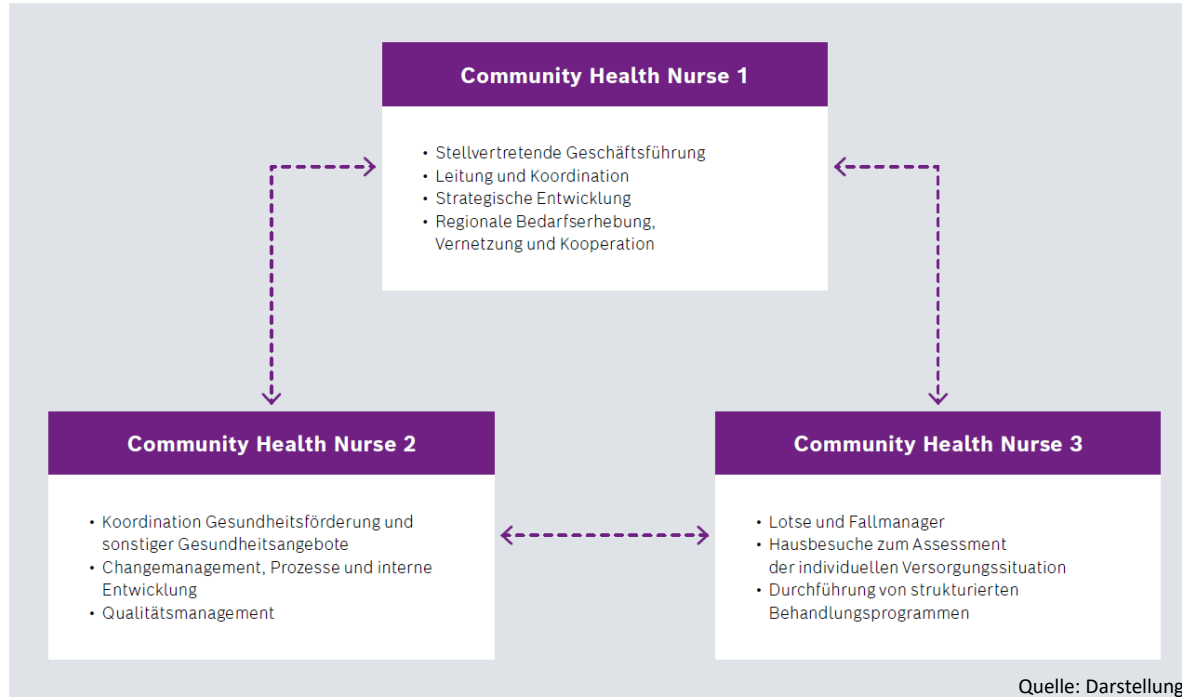
Quelle: Darstellung Robert Bosch Stiftung



- **Projekt:**
- Seit 2017 gemeinsame Kooperation der Agnes-Karll-Gesellschaft, dem Deutschen Berufsverband für Pflegeberufe – DBfK Bundesverband e.V. und der Robert Bosch Stiftung
- **Phase I:** Bestandsaufnahme und Konzeptentwicklung
- **Phase II:** Entwicklung und Curricula Masterstudiengang
- **Phase III:** Wintersemester 2020/21 Start Masterstudiengänge an der PTHV, KSH München, Universität Witten-Herdecke; Zuwendungsprogramme für Studierende der drei Hochschulen und der ehs Dresden
- **Phase IIIa:** Etablierung der CHN als Berufsprofil in Deutschland

- **Die Etablierung von CHNs findet sich im Koalitionsvertrag der neuen Bundesregierung!**

Community Health Nursing-Rolle in PORT-Gesundheitszentren



Quelle: Darstellung Robert Bosch Stiftung

Reformperspektive: Etablierung von Community Health Nursing (CHN)



Bosch Health Campus
der Robert Bosch Stiftung

...in der Versorgungspraxis anhand der heute **gegebenen rechtlichen Möglichkeiten**:

- klinisches Assessment und körperliche Untersuchung
- Ersteinschätzung und Beratung
- Gesundheitserhaltung und -förderung
- Befähigung von Patient:innen
- Koordination, Kooperation, Leadership
- Bedarfserhebung

...als **künftige gesundheitspolitische Gestaltungsaufgabe** durch Schaffung eines tragfähigen rechtlichen Rahmens im:

- Recht der Gesundheitsberufe / Heilberuferecht
- Leistungs- und Leistungserbringungsrecht auf den Gebieten des SGB V (Gesetzliche Krankenversicherung), SGB XI (Soziale Pflegeversicherung) und SGB IX (Rehabilitation und Teilhabe)
- Recht des öffentlichen Gesundheitsdienstes
- Kommunal- und Landesrecht

◆←● Zum „[Wegweiser für die Etablierung in Deutschland](#)“ der Profes.
↓
●→■ Burgi & Igl im Auftrag der RBSG (2021)

Kontakt

Amelie Montigel
Projektmanagerin Gesundheit

Bosch Health Campus GmbH
Auerbachstr. 110 · 70376 Stuttgart

Postanschrift:
Robert Bosch Stiftung GmbH
Heidehofstr. 31 · 70184 Stuttgart

Tel. +49 711 46084-370

Amelie.montigel@bosch-health-campus.com
www.bosch-health-campus.de

Amelie.montigel@bosch-stiftung.de
www.bosch-stiftung.de



Bosch Health Campus
der Robert Bosch Stiftung





Bosch Health Campus

der Robert Bosch Stiftung