

Community Health Nursing

Die neue Rolle der Pflege in der regionalen Gesundheitsversorgung

CHN in Kommune und Quartier

Prof. Dr. Frank Weidner
Vallendar, Köln

Digitales Diskussionsforum online am 21.9.2022



Projekt von 2006 bis 2010 in Siegen-
Wittgenstein (NRW) seither
Regelangebote



Modellversuch in RLP 2015 – 2018;
seither im Regelangebot



Modellvorhaben in BaWü 2016 – 2019;
Mit Fortsetzungen in einigen
Kommunen

MASTERSTUDIENGANG



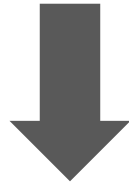
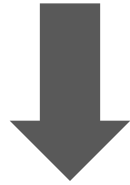
COMMUNITY
HEALTH
NURSING



beide Fotos: VPU

Entwicklung, Akkreditierung und Umsetzung eines **Masterstudiengangs
Community Health Nursing** (2018 – 2022) mit dem einem Schwerpunkt auf
kommunaler Sozialraumentwicklung
(mit Förderung der Robert Bosch Stiftung und in Kooperation mit dem DBfK)

Community Health Nursing

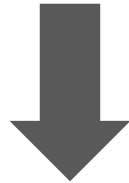


Primärver-
sorgung

Öffentlicher
Gesundheits-
dienst

Kommune
und Quartier

Community Health Nursing



Primärver-
sorgung

Öffentlicher
Gesundheits-
dienst

Kommune
und Quartier

Kommunale Daseinsvorsorge

Pflichten und Rechte
von Kommunen laut
Grundgesetz
(Art. 28 GG)

Verantwortung
von Kommunen laut
SGB (§ 8 SGB XI;
Altenhilfe § 71
SGB XII)

Trägerschaft
von Kommunen bei Sozial-
leistungen „Hilfen zur
Pflege“, Eingliederungshilfe“
und Einrichtungen

Ausgestaltung
gem. Landespflege-
gesetze „kommu-
nale Pflegepla-
nung“ etc.

Kommunen und Quartiere

Landkreise, Städte und Gemeinden

CHN in der gesundheitsbezogenen Sozialraumentwicklung



**CHN in der
Kommune**



**Communities in
den Quartieren**

CHN in der gesundheitsbezogenen Sozialraumentwicklung

Case Management (Einzelfallberatung, Hilfepläne)



**CHN in der
Kommune**



**Communities in
den Quartieren**

CHN in der gesundheitsbezogenen Sozialraumentwicklung

Case Management (Einzelfallberatung, Hilfepläne)



CHN in der
Kommune



Communities in
den Quartieren

CHN in der gesundheitsbezogenen Sozialraumentwicklung

Case Management (Einzelfallberatung, Hilfepläne)



CHN in der
Kommune



Communities in
den Quartieren

Case Management (Bedarfsbestimmung, Datenauswertung)

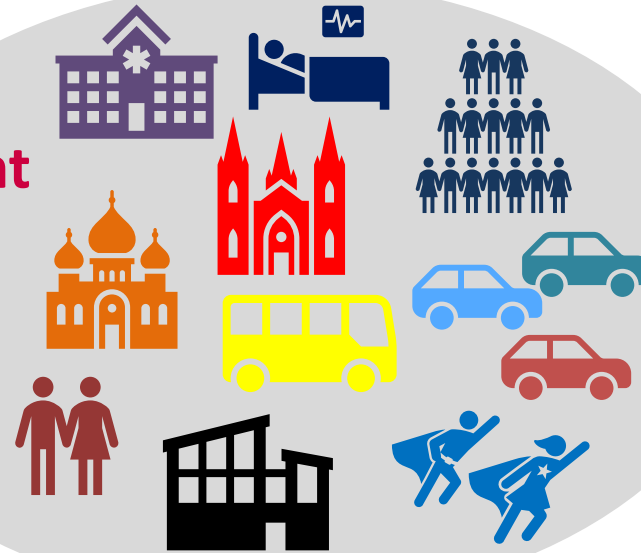
CHN in der gesundheitsbezogenen Sozialraumentwicklung

Case Management (Einzelfallberatung, Hilfepläne)



CHN in der
Kommune

Care Management



Communities in
den Quartieren

Professionelle Dienstleister und Engagierte

Case Management (Bedarfsbestimmung, Datenauswertung)

CHN in der gesundheitsbezogenen Sozialraumentwicklung

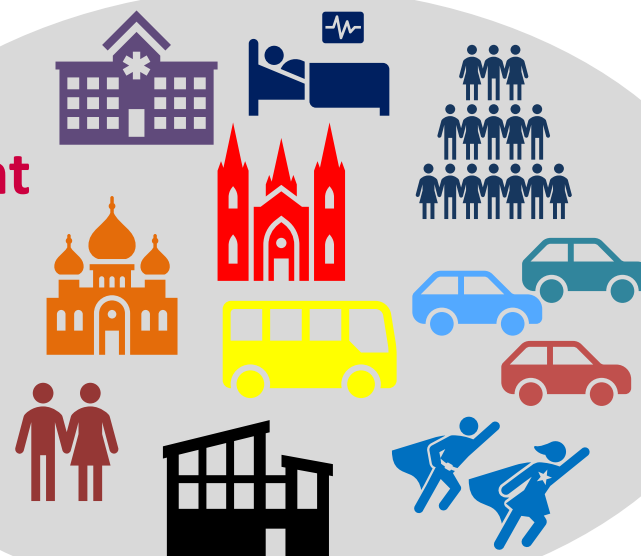
Case Management (Einzelfallberatung, Hilfepläne)



CHN in der
Kommune

Care Management

Datenmonitoring,
kommunale Pflegeplanung,
Koordination,
Netzwerkarbeit



vielfältige, bedarfs-
orientierte Angebote



Communities in
den Quartieren

Professionelle Dienstleister und Engagierte

Case Management (Bedarfsbestimmung, Datenauswertung)

„Caring Communities“

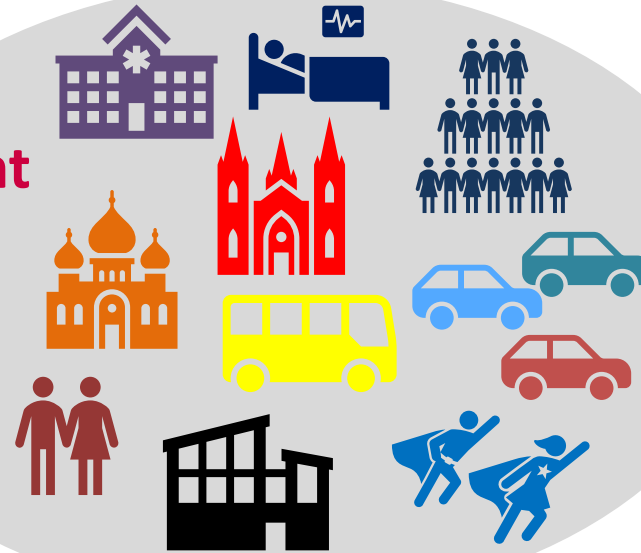
Case Management (Einzelfallberatung, Hilfepläne)



CHN in der
Kommune

Care Management

Datenmonitoring,
kommunale Pflegeplanung,
Koordination,
Netzwerkarbeit



vielfältige, bedarfs-
orientierte Angebote

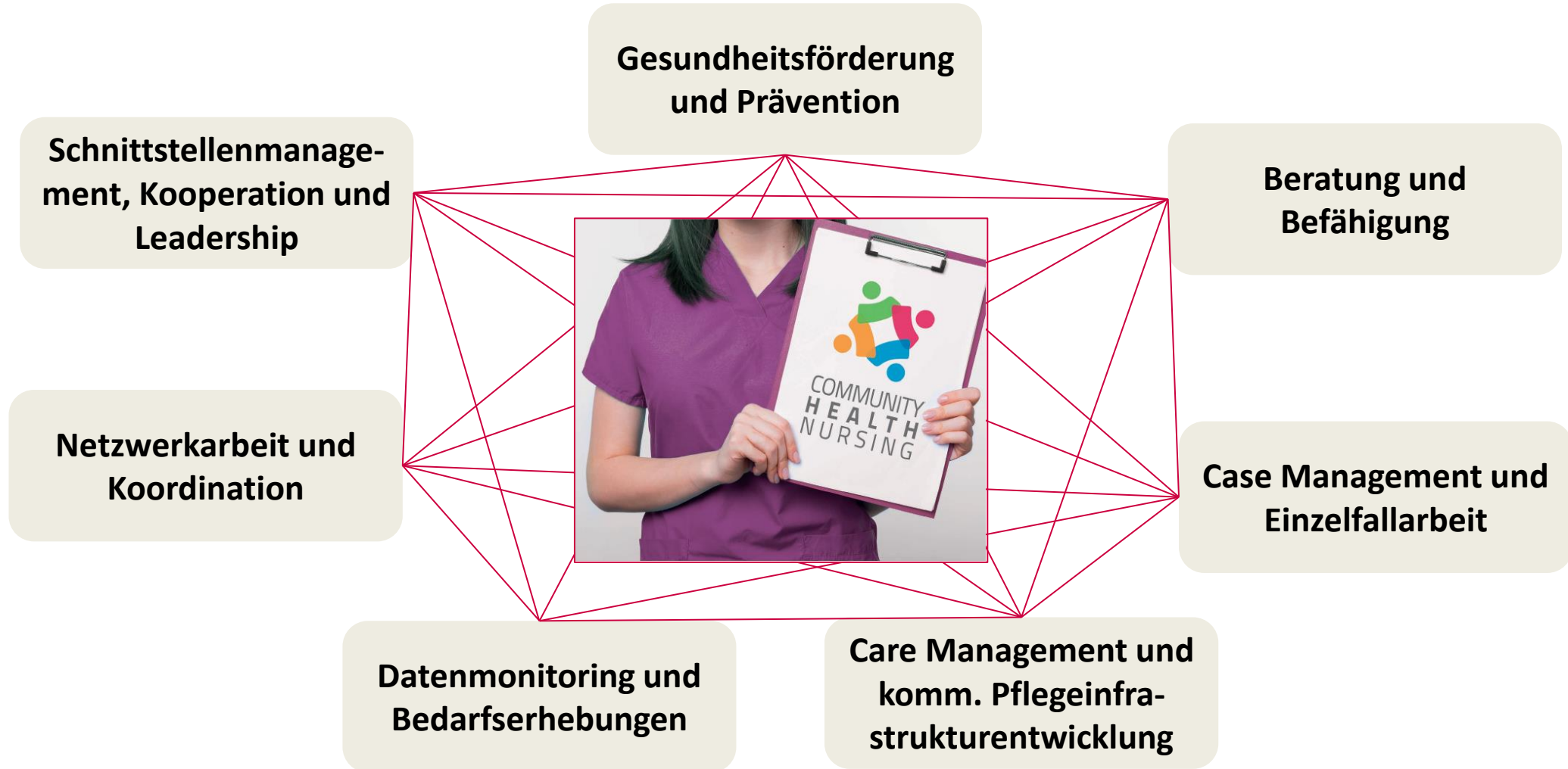


Communities in
den Quartieren

Professionelle Dienstleister und Engagierte

Case Management (Bedarfsbestimmung, Datenauswertung)

Kompetenzen und Handlungsfelder der CHN in der kommunalen Sozialraumentwicklung



Bedarfsorientierte Sozialraumentwicklung mit pflegerischer Expertise durch CHN

Bei der Community Health Nurse handelt sich um berufserfahrene und akademisch qualifizierte Pflegefachpersonen mit Masterabschluss, die aufgrund ihrer Qualifikationen und Kompetenzen die Fähigkeiten mitbringen, eine systematische, datengestützte und bedarfsorientierte Sozialraumentwicklung mit einer praktisch-klinischen Perspektive zu verbinden.



(DBfK Broschüre 2022: „CHN Aufgaben und Praxisprofile“, vgl. S. 21)

Fazit und Ausblick

- 🌟 Die Herausforderungen für Kommunen im Hinblick auf Gesundheit, Selbständigkeit und Teilhabe sind groß
- 🌟 Kommunen haben Pflichten und Rechte, aber auch Chancen in der Ausgestaltung gesundheitsbezogener Sozialräume
- 🌟 Zur Implementierung bedarfsorientierter Angebote braucht es eines systematischen Case und Care Managements
- 🌟 Community Health Nurses bringen alles mit, was Kommunen für die Zukunft in dieser Hinsicht benötigen
- 🌟 Gesellschaft, Politik und Kommunen sollten es jetzt angehen



Community Health Nursing

Die neue Rolle der Pflege in der regionalen Gesundheitsversorgung

CHN in Kommune und Quartier

Vielen Dank fürs Zuhören

Prof. Dr. Frank Weidner

Vallendar, Köln

E-Mail: dip@dip.de

Digitales Diskussionsforum online am 21.9.2022